

Semmelweis Egyetem – ELTE – BME – Corvinus Egyetem
közös Ph.D. kurzus és speciálkollégium

HÁLÓZATOK

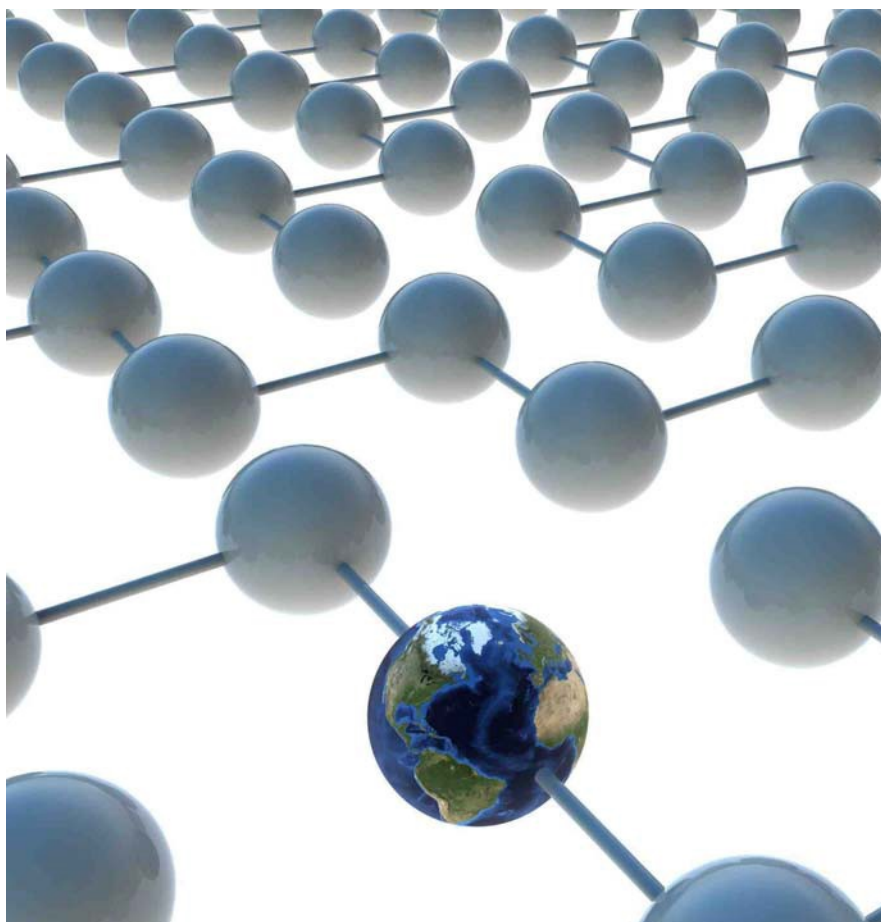
ADAPTÁCIÓ, IDEGHÁLÓK, TÁRSADALMI HÁLÓK, JÁTÉKELMÉLET, HÁLÓZATDINAMIKA

Betekintés a hálózatok világába

Beszélgetéssel egybekötött előadássorozat,
amelyre a középiskolásoktól az egyetemi
tanárokig mindenkit várunk!

Témák

- kisvilág és skálafüggetlen hálózatok
- hálózatok modellezése és predikciója
- hálózatelemzés: topológia, átfedő modulok
- hálózatdinamika, hálózatstabilitás, befolyásolás
- hálózatok öregedése és stressze
- perturbációs analízis, szinkronicitás, fázisátmenetek
- makromolekulák hálózatai
- sejtés hálózatok, ideghálózatok
- társadalmi hálózatok, táplálékláncok
- állapothálózatok, hálózatos játékelmélet
- hálózatok gyakorlati alkalmazásai (pl. rák ellenes gyógyszertervezésben: <http://turbine.ai>)



Előadók: Prof. **Csermely Péter** akadémikus, valamint **Szalay Kristóf** és **Veres Dániel**, a **Turbine**

hálózatkutató start-up alapítói, Időpont: február 12-től hétfőnként 18.30 és 19.30 között. **Helyszín:**

Semmelweis Egyetem, EOK, Hevesy György terem , Tűzoltó utca 37-47. **Jelentkezés és bővebb információ**

a csermelynet@gmail.com e-mail címen. (Mód van a tárgy keresztféléves elismertetésére is.)